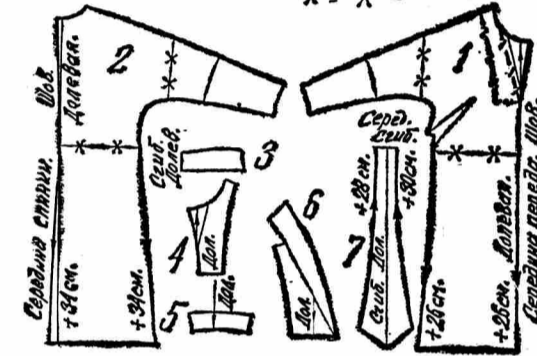


# ПО ОДНОЙ ВЫКРОЙКЕ



**Условные обозначения:**  
ПЛАТЬЕ, размер 52, рост 168 см.  
Мод. №1

1. Перед 2дет. ————  
2. Спинка 2дет. ————  
3. Воротник 2дет. —х—х—  
4. Подборт 2дет. ————  
5. Обтачка низа рукава 2дет. —о—о—о—  
Мод. №2  
6. Линия выреза горловины ————  
7. Воротник-шалька 1дет. ————  
Мод. №3  
8. Линия выреза горловины ————  
9. Воротник-бант 1дет. ————  
Линии соединения деталей: \*——\*



Все эти три модели можно сшить по выкройке, данной на обороте приложения для 52-го размера, III роста.

Сшить их можно из набивного шелка, шерстяного креп-де-шале, льна. Платя прямого силуэта, слегка приталены. Вырез в моделях оформлен по-разному: в первом случае это маленький английский воротник из белой или другой ткани контрастного цвета, во втором — шалька, в третьем — шарф-галстук, завязывающийся мягким узлом. Рукав может быть длинным или коротким, с манжетой или без нее. Манжета кроится по форме низа рукава и имеет ширину 5 см. При обработке шов притачки манжеты делается на лицевую сторону, рукав как бы обтачивается манжетой.

Плате носят с поясом или без него. Можно по талии притачать с изнанки платя кулиску и вдеть в нее резинку, но в этом случае пояс обязателен. При желании в боковых швах можно сделать карманы.

На платье потребуется 2 м 65 см ткани при ширине 140 см и 4,4 м при ширине 90 см. Выкройки даны без припусков на швы.

Модели И. КРУТИКОВОЙ.  
Конструктор Т. ЛЕСНОВА.

# КАК ЭТО ДЕЛАЕТСЯ

На третьей странице обложки журнала вы видели модели художницы Л. Сафоновой. Здесь дана одна из этих моделей.

Вначале на выкройке из ткани детали костюма раскладываются отделка — тесьма, полоски ситца, кружево и определяется расположение их. После этого на ткани мелом отмечают, где что нашивается. Прежде всего выполняются защипы, затем пристрачивается тесьма, потом — аппликация и кружево. Только после того, как отделка закончена, можно сшивать детали, собирая костюм воедино.



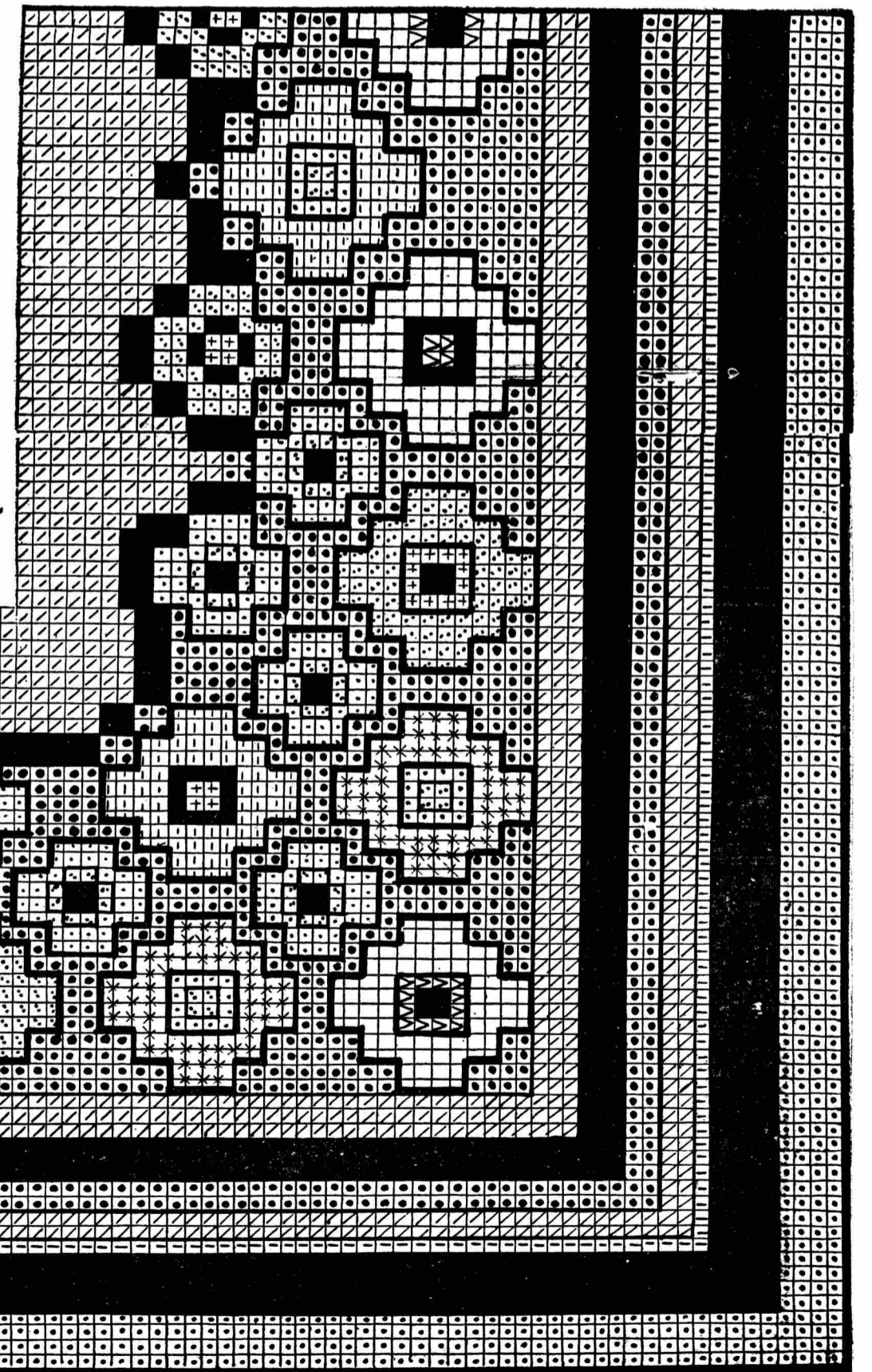
# ВЫШИВКА КРЕСТОМ

Этот узор предназначен для вышивки подушки, но его можно использовать и для оформления каймы небольшого коврика, парадной, праздничной скатерти.

Художник Е. ПЕТРОВА.

Условные обозначения

- бордовый
- черный
- ▣ св. терракотовый
- ▤ зеленый
- ▥ белый
- ▧ розовый
- ▨ лимонный
- ▩ сиреневый
- оранжевый
- алый
- ▬ желтый



# Приложение НОТ

# Приложение НОТ



# КАК ЭТО ДЕЛАЕТСЯ

С этого номера мы начинаем рассказывать о том, как правильно обрабатывать детали, какой последовательности придерживаться при шитье легкого женского платья.

Для того, чтобы вещь хорошо сидела, важно учитывать при раскрое расположение долевой нити. На рисунках показано долевое направление тканей и материалов в деталях кроя.

Плакаты издательство «Высшая школа».  
Автор А. ТРУХАНОВА.

